

D'AIDE AU BRANCHEMENT ROUTEUR SDSL

Classification :	<input type="checkbox"/> Confidentiel - Limité aux destinataires listés ci-dessous <input type="checkbox"/> Interne Blue <input checked="" type="checkbox"/> Public
Destinataires :	Client
Objet :	Procédure d'aide au branchement d'un routeur sDSL
Statut :	Version publiable

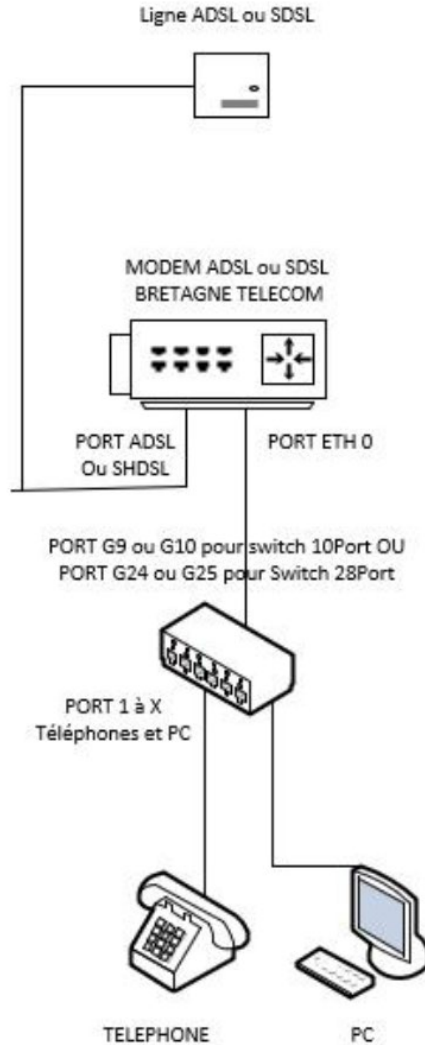
Version	Date	Rédacteur	Historique Approbateur	Modification(s) apportée(s)
1	10/07/2020	DIHE Thomas		Création
2	25/11/2021	DIHE Thomas		Mise à jour charte graphique
3	21/03/2022	DIHE Thomas	DIHE Thomas	Ajout matériel nécessaire

TABLE DES MATIERES

1	SDSL.....	2
1.1	Branchement SDSL :	3
1.2	Lien routeur SDSL - switch:	6

Liste matériel utile pour l'installation :

- Un tournevis cruciforme et un plat
- Un câble RJ45
- Si possible, un adaptateur USB vers RJ45 (si pas de port RJ45 sur le PC)
- Un PC Portable
- Un Smartphone

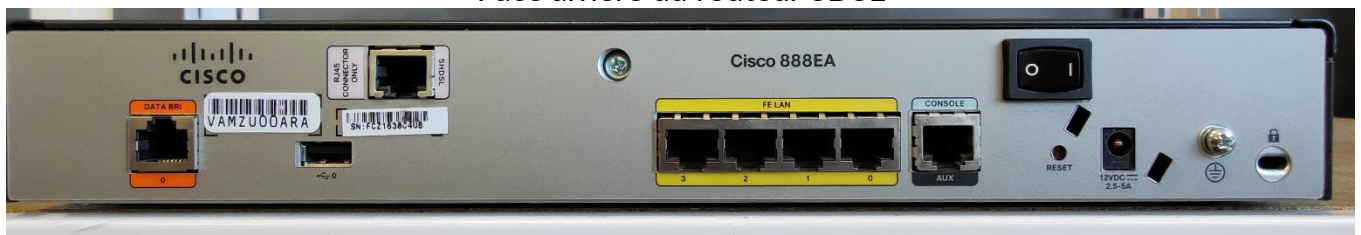


1 SDSL

Face avant du routeur SDSL



Face arrière du routeur SDSL



1.1 Branchement SDSL :

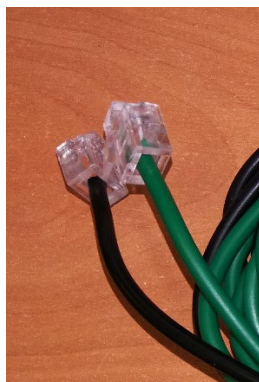
Pour le routeur SDSL, le branchement au Boitier DTI est différent. Par rapport au routeur ADSL le câble se présente ainsi :



Sur ce câble on retrouve une prise RJ45 :



Et deux prises RJ11 :



Pour un routeur de 1 ou 2 paires :

Il faut brancher la prise RJ45 dans le routeur (voir photo ci-dessous).



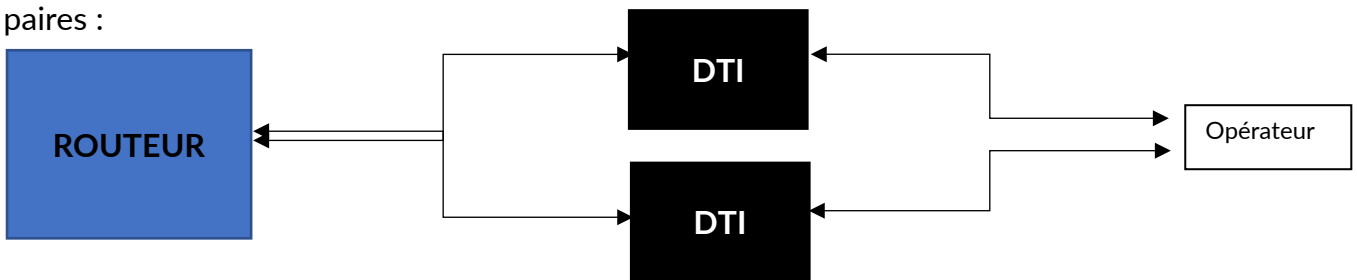
Il y aura normalement écrit SHDSL à la droite du port.

Ensuite il faut brancher la prise noir RJ11 dans le DTI (remarque : le câble peut aussi être rose et gris ou vert dans ce cas, il faut brancher le câble vert dans le premier boîtier).

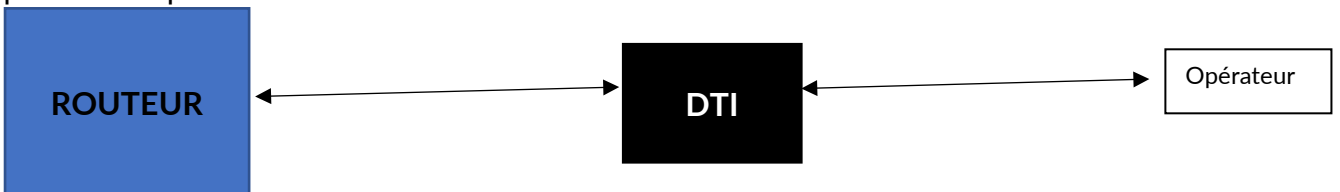
Si vous possédez un routeur SDSL supérieur à 2 paires, vous aurez donc 2 boîtiers livrés par l'opérateur tiers, avec une référence identique sur les deux :

Il faut toujours brancher la prise RJ45 dans le routeur (voir photo ci-dessus). La différence est que les 2 prises RJ11 doivent être branchées dans les 2 boîtiers livrés par l'opérateur tiers.

4 paires :



2 paires ou 1 paire :



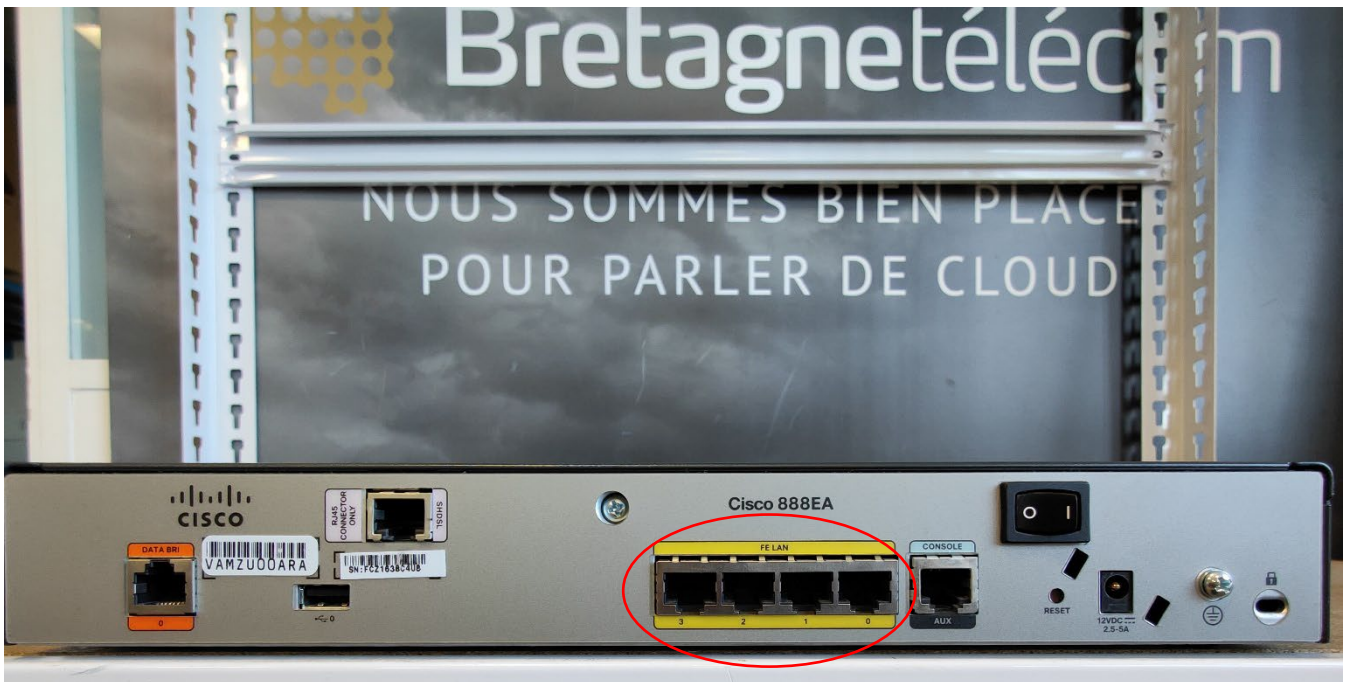
PROCEDURE D'AIDE AU BRANCHEMENT ROUTEUR SDSL

Le boîtier DTI peut-être sous ces différentes formes (avec le mot « test » souvent écrit dessus) :

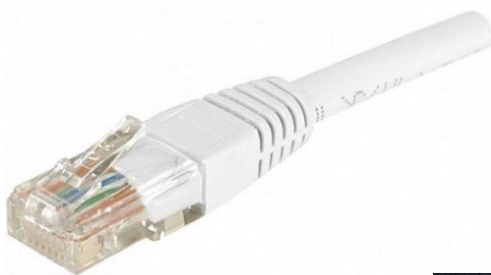


1.2 Lien routeur SDSL - switch:

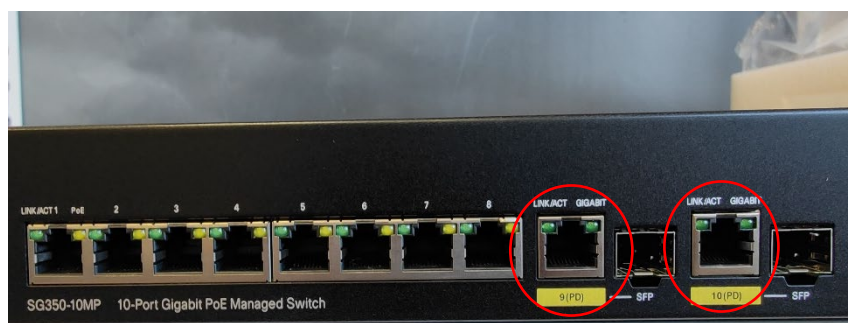
Il faut maintenant relier le routeur au réseau privé (LAN). C'est-à-dire qu'il faut brancher le routeur ADSL (FE LAN) au switch.



Ces 4 ports entourés en rouge servent à relier le routeur au switch. A noter que la procédure pour connecter le routeur SDSL au réseau privé sera la même. Il suffit de brancher un câble RJ45 dans un des ports gigabits du switch.



RJ45



Ports Gigabit (il y a normalement écrit : LINK/ACT GIGABIT)

PROCEDURE D'AIDE AU BRANCHEMENT ROUTEUR SDSL

Il y a plusieurs types de switch: Si le switch n'a que des ports gigabit il faut brancher sur les ports (1,2,3 ou 4). Sinon les ports gigabit (voir photo ci-dessus) sont les 2 ou 4 derniers.

